

LYCEE LES BOURDONNIERES



Réunion de rentrée – 1^{er} septembre 2023

Lycée les Bourdonnières

2

- Présentation du lycée polyvalent les Bourdonnières
- Enjeux de la classe de 2^{nde} GT
- Communication (usage des espaces numériques)

Implantation du lycée

3



Terrain	70 000 m²
----------------	-----------------------------

Emprise	13 000 m²
Bâtiments	

47°11'05.34"N 1°31'08.44"O élév. 18 m altitude 196 m

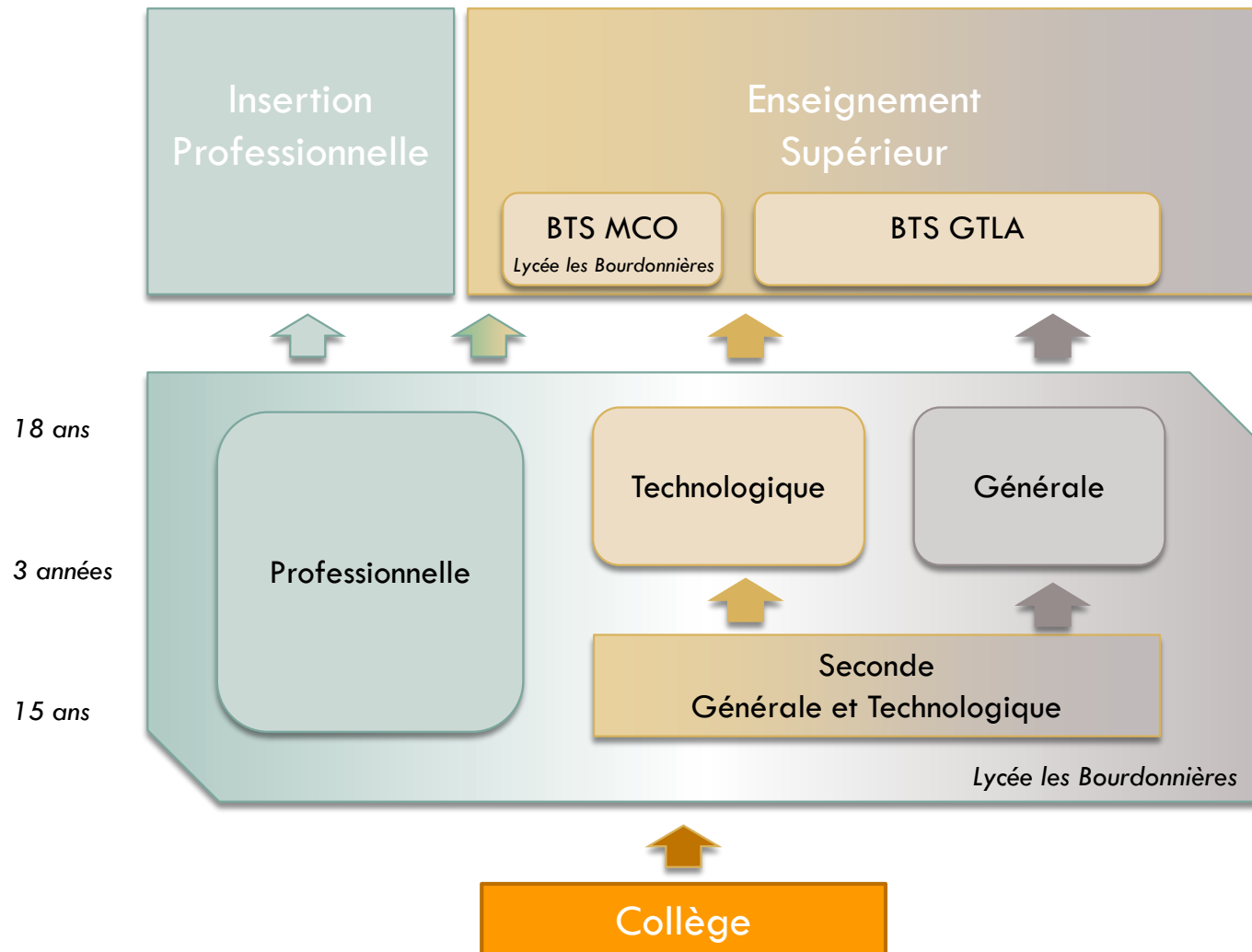
Les personnels

4

Elèves	1769
Personnels	231 dont
Administratifs et personnels de laboratoire	14
Personnels entretiens et services	29
Educatifs Santé Social	39
Professeurs	149

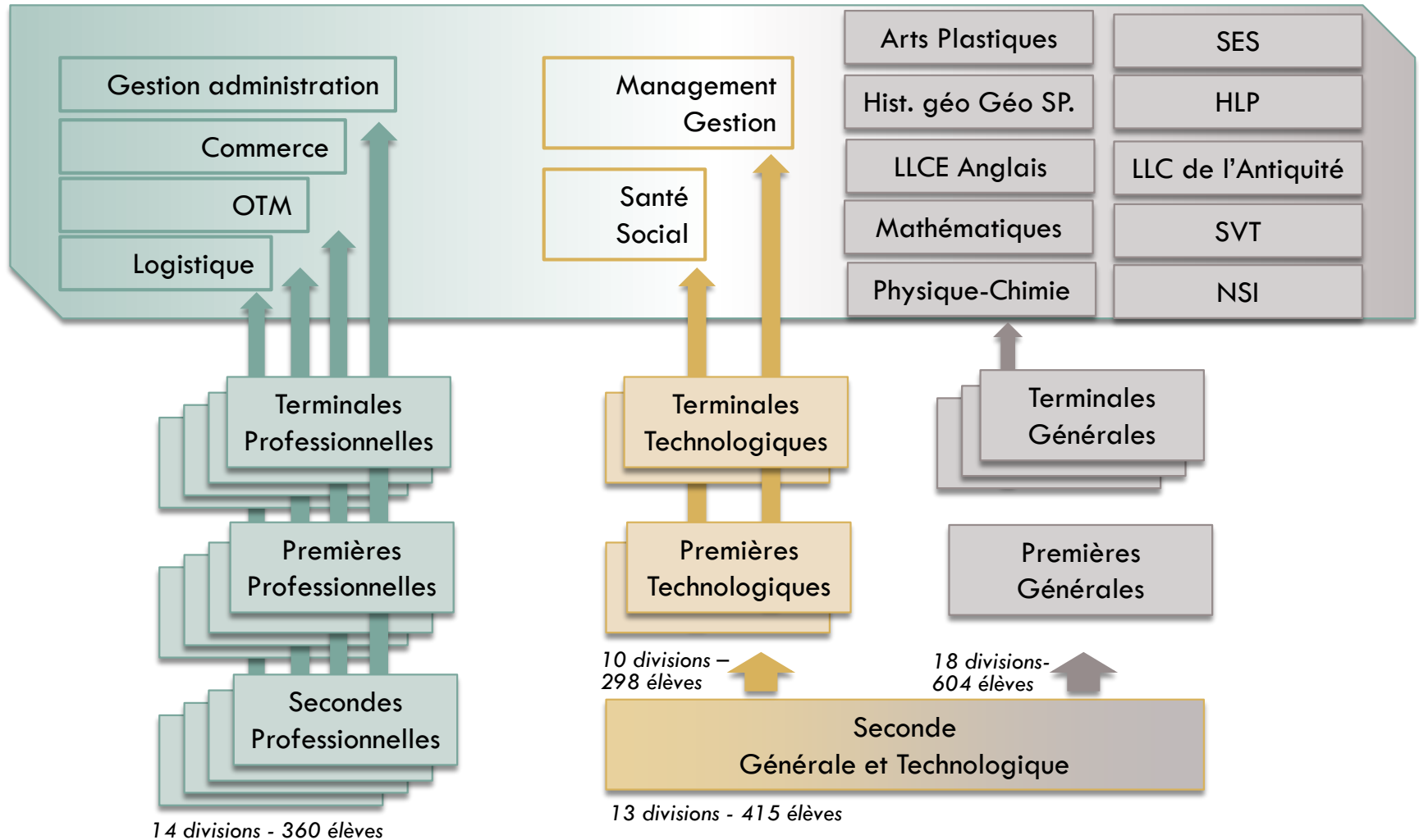
Structure pédagogique

5



Structure pédagogique (détails)

6

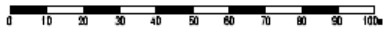


Effectif élèves rentrée 2023

7

Niveaux	Effectifs
2GT	415
Premières GT	443
Terminales GT	461
2PRO	102
Premières PRO	132
Terminales PRO	126
BTS	90

Un effectif de 1769 élèves au 31.08.2023



Bat A
 Etages - Salles de sciences,
 RDC - Vie scolaire 1,
 Administration

Amphithéâtre

Bat G
 Internat, Centre de
 Scolarité Adapté

Restaurant
 Scolaire
 Accueil visiteur

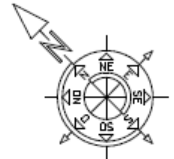
Bâtiment	Fonctions	Niveau
A0	Administration-Externat	R + 2
B0	CDI	R + 1
C0	Externat	R + 1
D0	Logements	R + 2
E0	Restauration	R + 1
F0	Externat-Infirmier	R + 3
G0	Internat-Infirmier	R + 3
H0	Garage vélos	R d C
I0	Salle Polyvalente	R d C
J0	Salle de sport	R d C
K0	Vestiaire	R d C

Désignations	Surfaces d'arpentage
Cours et voiries	20086 m ²
Espaces verts	28868 m ²
Plateau sportif	9603 m ²
Emprise au sol bâtis.	13110 m ²
Surface du site	69667 m ²

Entrée
 Rue des
 Bourdonnières

Bat F
 Salles de cours,
 Vie scolaire 2 et 3
 RDC Foyer, Infirmier,
 magasin pédagogique

Bat C
 Salles de cours



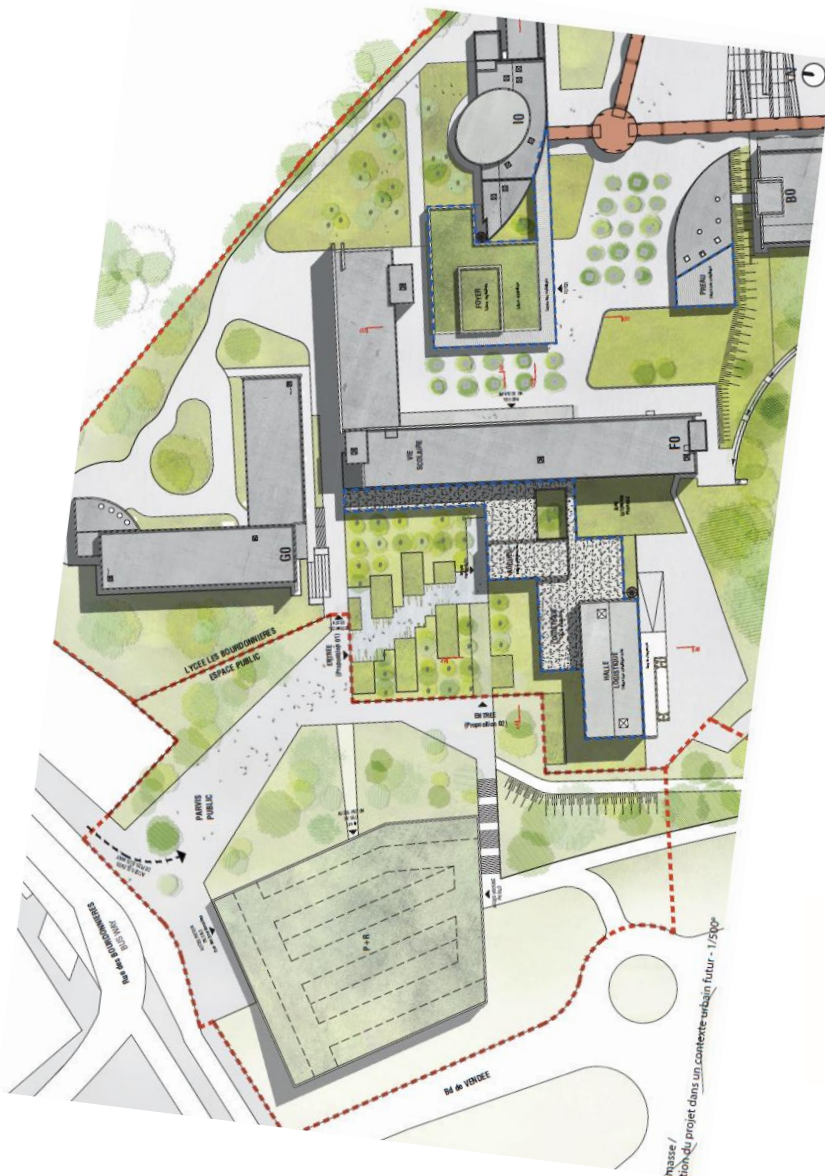
Gymnase

Bat B
 Centre Documentation
 information
 RDC - Salles des professeurs

Ajout /
 Extension

Création d'un plateau technique Transport & Logistique, restructuration partielle du Bâtiment F

Lycée les Bourdonnières, Région des Pays de la Loire, Nantes (44)



Besoins exprimés:

- Un plateau technique Transport et Logistique avec un quai de déchargement
- Un accueil plus proche des usagers
- Une vie scolaire mieux adaptée
- Une vraie Maison des Lycéens
- Plus d'espaces couverts (des abris pour les élèves en cas d'intempéries).

5 projets et un lauréat – cabinet MAGNUM à Nantes
début des travaux, fin 2023, financés par la Région Pays de la Loire. Budget : 4 500 000€ HT



Livraison

2025



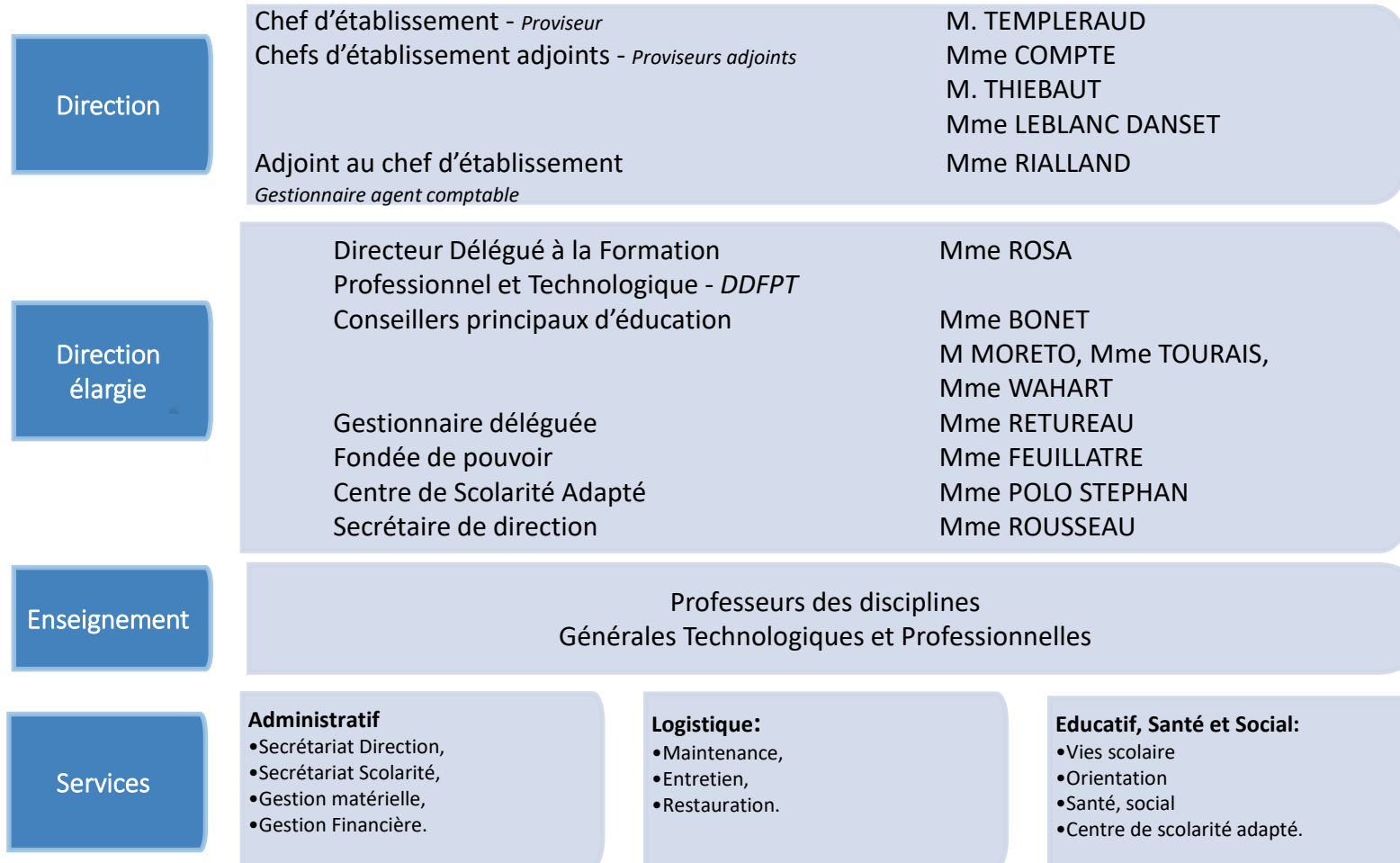
Entrée principale en 2025, rue des Bourdonnières



Maison des lycéens – entre le bâtiment F et
l'amphithéâtre

Organigramme

12



Enjeux de la classe de seconde

Adaptation au lycée et choix d'une série générale ou technologique

13

Le calendrier de l'orientation:

- Septembre-octobre-novembre: le temps de l'adaptation et le début de la réflexion sur le projet d'orientation
- Décembre janvier : le premier bilan scolaire
- Février : les intentions
- Mars : l'avis du conseil de classe
- Avril-mai : l'heure des choix
- Juin-juillet : le temps des décisions

<http://www.onisep.fr/>



Périodes :

Trimestres	Fin de période	Conseils de classe	Nb Semaines
1	17/11/2023	A partir du 20 novembre	10
2	16/02/2023	A partir du 19 février	10
3	24/05/2023	A partir du 28 mai	10
note	<i>Pour la section professionnelle le calendrier est spécifique à chaque classe en fonction des dates retenues pour les périodes de formation en entreprise</i>		

Rencontres parents-professeurs, informations :

1^{er} contact ce jour

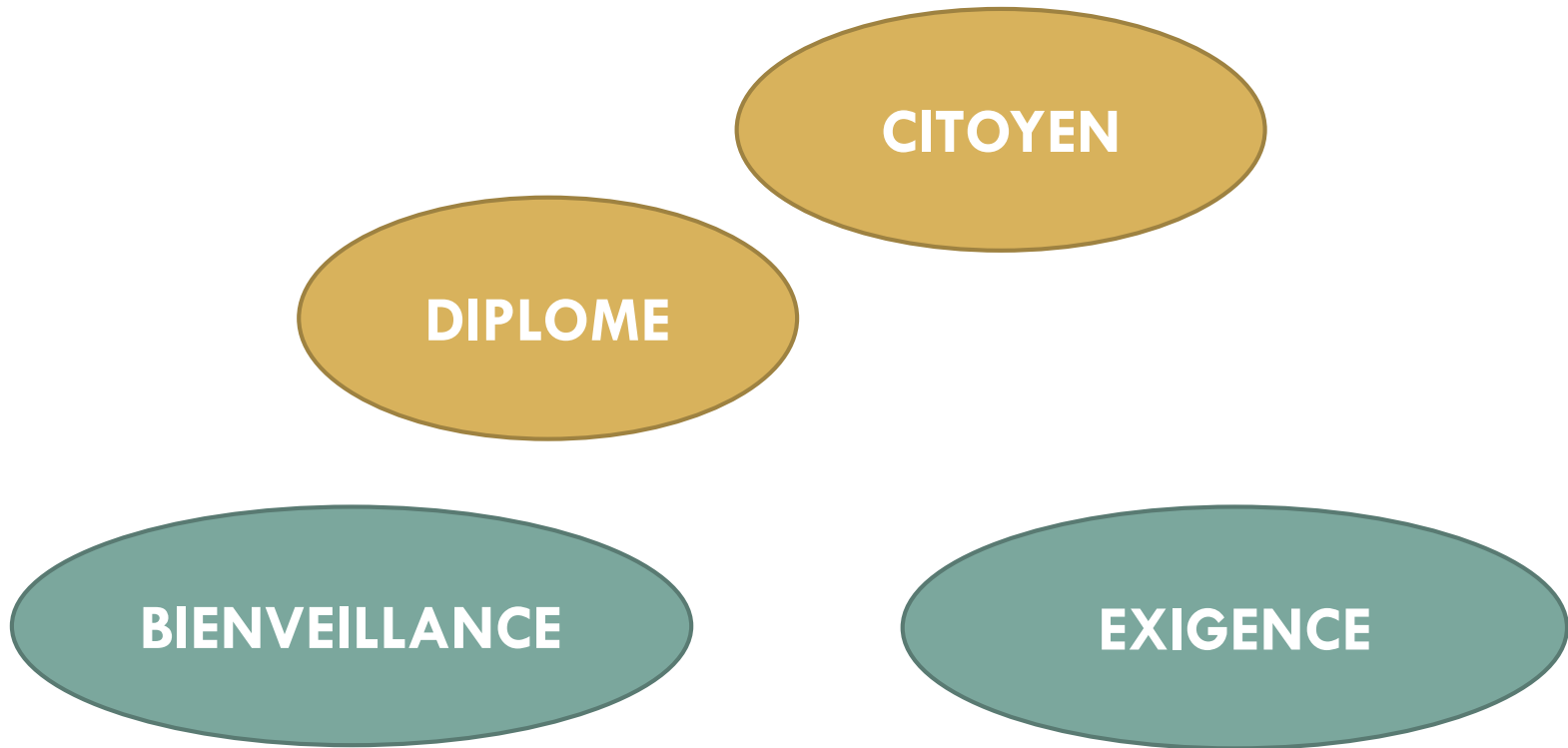
Réunion parents professeurs en décembre, après les conseils de classe du 1^{er} trimestre le 5 ou le 7 décembre

5 février – conférence : présentation des spécialités aux parents

27 mars – forum des spécialités pour les élèves

Parcours au lycée

15



Citoyenneté et solidarité – accompagner l'engagement des élèves



« RÉCIPROCITÉ – L'APAJH EN IMAGES »

Dans le cadre de son partenariat avec l'APAJH 44, le Lycée des Bourdonnières à Nantes accueille l'Exposition "Réciprocité - L'APAJH en images" à partir du 1er octobre jusqu'au 31 décembre 2021. L'APAJH 44 présente son quotidien, à travers les photographies du nantais,...

[Lire la suite](#)

ATELIER CINEMA

ATELIER THEATRE

GENRE, ÇA M'EST ÉGAL !

RÉ ven 1 à T

Ciné-débat
Expos CDI
Forum des associations

Lutte contre l'ho et la transpl
Réflexion st masculini

Sex'primons-nous

LES GARÇONS

LYCÉE LES BOURDONNIÈRES

ETABLISSEMENT E3D

GREENTEAM

LYCÉE POLYVALENT LES BOURDONNIÈRES

Environnement numérique

17

□ <https://bourdonnieres.paysdelaloire.e-lyco.fr/>



E-lyco : Appelé aussi **itslearning** c'est un Espace Numérique de Travail (ENT)

- Permet aux élèves d'accéder aux espaces de travail de leurs professeurs
- Permet aux élèves et aux parents de prendre contact avec les professeurs et la vie scolaire via une messagerie interne et de s'informer sur la vie du lycée
- Permet d'accéder aux ressources numériques et à Pronote

Quelle est la différence entre E-lyco, Pronote et EduConnect ?

18



E-lyco : Appelé aussi **itslearning** c'est un Espace Numérique de Travail (ENT)



Pronote
Accéder à Pronote

Pronote : Accessible depuis e-lyco dans les « services externes »

- Permet de connaître l'emploi du temps et de consulter le cahier de textes
- Donne accès aux notes, aux appréciations et autres informations sur la scolarité de votre enfant



EduConnect

EduConnect : c'est un service public qui vous permet d'accéder à l'ENT e-lyco

En résumé :

Si je veux me connecter sur e-lyco => je dois passer par EduConnect (via le site du lycée) :

1. Aller sur le site du lycée : <https://bourdonnieres.paysdelaloire.e-lyco.fr/> puis connexion
2. Saisir vos codes EduConnect

Si je veux me connecter sur pronote => je dois passer par e-lyco

Les perspectives pour la rentrée et l'année 2023-2024

19

- Finalisation du projet d'établissement
- Le dispositif pHARe, validation du protocole
- Une année placée sous le thème de la justice et le climat scolaires

= Améliorer le bien être de toutes et tous

Rencontre Professeur Principal

20

Mardi 19 septembre 2023

CLASSE	PROFESSEUR PRINCIPAL	SALLE
18h		
2DE A	M. DUSSOURD	C002
2DE B	M. FELIU	C004
2DE C	Mme ARZUR	C005
2DE I	M. MARRAILLAC	C007
19h		
2DE D	M. PALASCIANO	C001
2DE E	M. LE BORGNE	C008
2DE F	M. GURVIL	C010

Rencontre Professeur Principal

21

Jeudi 21 septembre 2023

CLASSE	PROFESSEUR PRINCIPAL	SALLE
18h		
2DE G	M. BREGEON	C002
2DE H	Mme ROLAND	C004
2DE J	Mme GAIFFAS	C005
19h		
2DE K	Mme LHOMEAU	C007
2DE L	Mme SAUVAGE	C008
2DE M	Mme FRIOT	C010